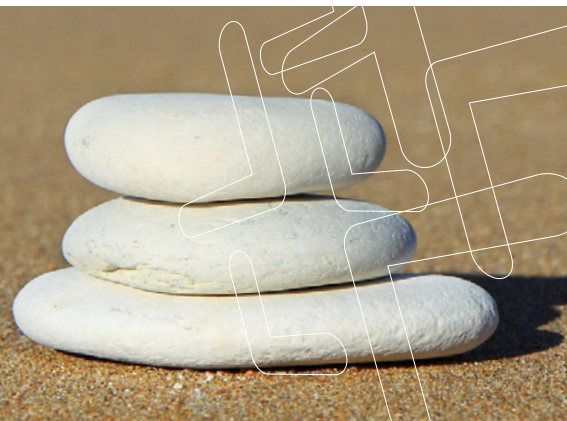


Rapport - Match

Af Anders Åkesson



! **Rapport** - en god og tillidsfuld forbindelse mellem to eller flere mennesker.

Match - betyder at man tilretter sit kropssprog, stemme og ord, efter den anden person.

Rapport kan bruges i enhver situation, hvad enten det drejer sig om salg, forhandling, formidling af oplysninger eller retninger til en kollega, underordnet eller chef, en samtale med et familied medlem, uddannelse, træning, coaching, etc.

Rapport skaber plads til den anden person, der føler sig lyttet til, og det betyder ikke, at de skal være enige i, hvad den anden siger eller gør. Hver person værdsætter den andens synspunkt og respekterer deres model af verden.

Har du bemærket, at når folk nyder at være sammen, har de en tendens til at bruge de samme ord eller sætninger eller klæde sig på en lignende måde eller har matchende kropssprog? For eksempel observerer en gruppe teenagere, der er venner, og bemærker lighederne i deres tøj, deres ordvalg og hvordan de går eller sidder.

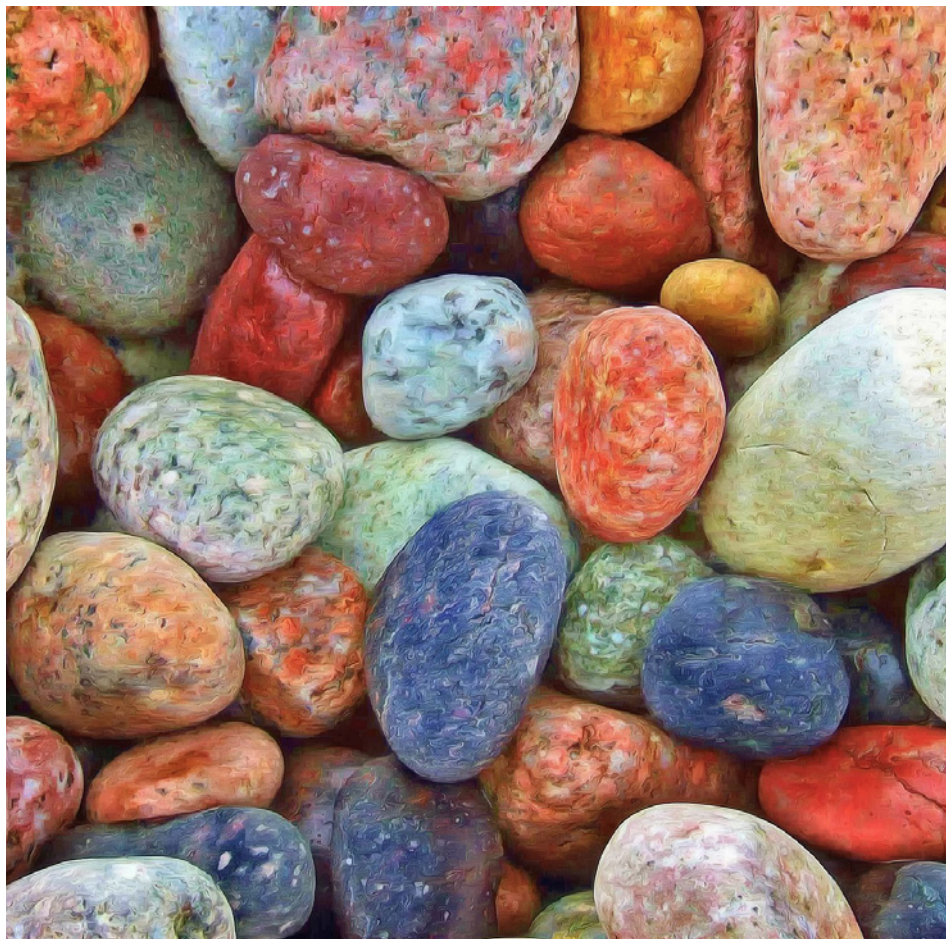
Når man matcher en anden person, så fokuserer man på kropssprog, stemme og personens ord.

Kropssprog omfatter kropstillingen, ansigtsudtryk, håndgestus, vejtrækning-rytme og øjenkontakt.

For stemme kan man matche tonalitet, hastighed, volumen, rytme og klarhed.

For ord. I det omfang det er muligt, bør du bruge de samme ord som den anden. F.eks. hvis den anden bruger ordet "Fantastisk" så kan man bruge det samme ord i næste sætning.

Missmatch er det modsatte til match. Altså at man ikke møder den anden person i kropssprog, stemme og ord. Og du har sikkert nogen gang oplevet at, f.ex. den anden person ganske uinteresseret,



sidder og kigger i sin telefon, undervejs i har en samtale. Og der findes mange fler måder at missmatche på.

Missmatch kan også bruges bevidst, i situationer, hvor du f.eks. er nødt til at afslutte en telefonsamtale. Gennem at bevidst snakke hurtigere, højere og med ord, sige at du er nødt til at afslutte.

Hvis du er parat til at bruge disse færdigheder bevidst, kan du skabe rapport med hvem som helst, når som helst.

Næste gang du er på restaurant eller på reception, kig dig omkring og du vil opdage folk, der nyder hinandens samvær. Dem hvor der er i lignende stillinger og interesser, laver oftest de samme gestus og har samme stemmetonalitet, og med det sagt, skabt en god rapport gennem at matche hinanden.

Når folk matcher, ligner de hinanden - når folk ligner hinanden - kan de lide hinanden.

Og NLP er så meget mere end det!



Anders Åkesson